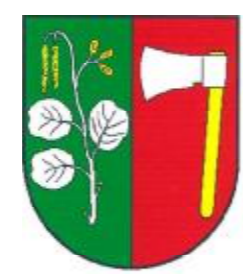


ÚZEMNÍ PLÁN OLŠANY



LIST B

OLŠANY

ÚZEMNÍ PLÁN
VÝKRES PŘEDPOKLÁDANÝCH ZÁBORŮ
PŮDNIHO FONDU

1 : 5000

Obec Olšany III/3

LEGENDA :

- hranice řešeného území
- hranice zastavěného území k datu 20.11.2022
- hranice zastavěných ploch
- hranice ploch změn v krajině

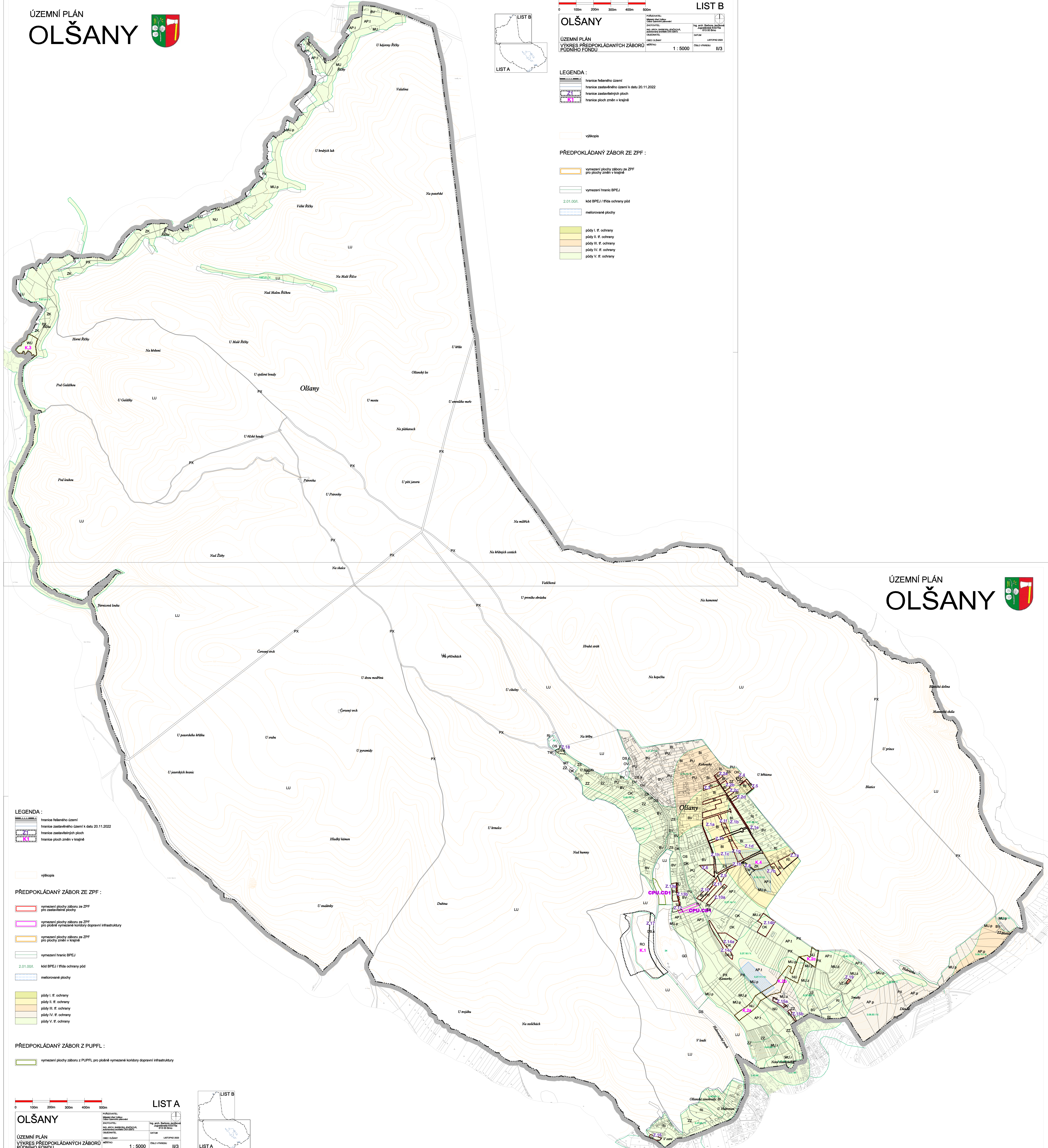
výškopis

PŘEDPOKLÁDANÝ ZÁBOR ZE ZPF :

- vymezení plochy záboru ze ZPF pro zastavěné plochy
- vymezení hranic BPEJ
- 2,01.001. kód BPEJ / třída ochrany půdy
- meliorované plochy
- plochy I. tř. ochrany
- plochy II. tř. ochrany
- plochy III. tř. ochrany
- plochy IV. tř. ochrany
- plochy V. tř. ochrany

0 100m 200m 300m 400m 500m

LIST A



ÚZEMNÍ PLÁN OLŠANY



LEGENDA :

- hranice řešeného území
- hranice zastavěného území k datu 20.11.2022
- hranice zastavěných ploch
- hranice ploch změn v krajině

výškopis

PŘEDPOKLÁDANÝ ZÁBOR ZE ZPF :

- vymezení plochy záboru ze ZPF pro zastavěné plochy
- vymezení plochy záboru ze ZPF pro plošně vymezené koridory dopravní infrastruktury
- vymezení plochy záboru ze ZPF pro plochy změn v krajině
- vymezení hranic BPEJ
- 2,01.001. kód BPEJ / třída ochrany půdy
- meliorované plochy
- plochy I. tř. ochrany
- plochy II. tř. ochrany
- plochy III. tř. ochrany
- plochy IV. tř. ochrany
- plochy V. tř. ochrany

PŘEDPOKLÁDANÝ ZÁBOR Z PUPFL :

- vymezení plochy záboru z PUPFL pro plošně vymezené koridory dopravní infrastruktury

LIST A

OLŠANY

ÚZEMNÍ PLÁN
VÝKRES PŘEDPOKLÁDANÝCH ZÁBORŮ
PŮDNIHO FONDU

1 : 5000

Obec Olšany III/3

0 100m 200m 300m 400m 500m

LIST B

